

# **F.I.S.M. - Federazione Provinciale Scuole Materne - Siracusa**

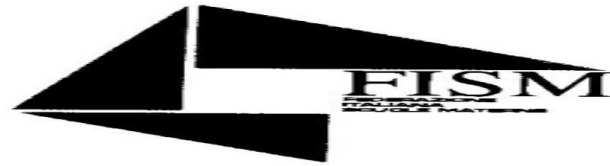
37° Seminario di studio per l'aggiornamento e la  
formazione delle Insegnanti di Scuola dell'Infanzia

—

Relazione del giorno 18.10.2014

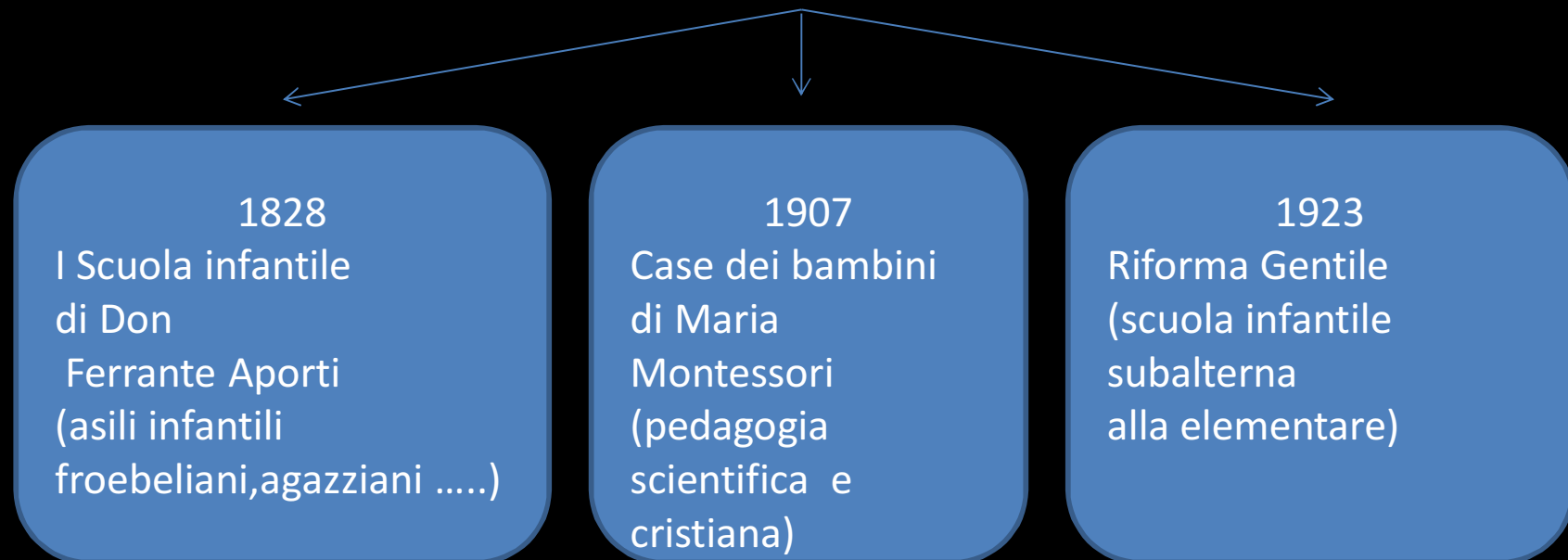
*« Originalità e specificità delle Scuole FISM nel territorio  
della provincia »*

*Relatrice: Dott.ssa M. Benedetta Marino*



## FEDERAZIONE PROVINCIALE SCUOLE MATERNE

**E' UNA REALTA' SOCIALE, CULTURALE, EDUCATIVA  
CHE AFFONDA LE PROPRIE RADICI NELLA STORIA  
DEL NOSTRO PAESE, ANCOR PRIMA DELLO STATO  
UNITARIO AVENDO FORMATO GENERAZIONI DI  
FUTURI CITTADINI.**



1968

1969

1991

2003



Istituzione  
Scuola  
Materna  
Statale

Demografia - urbanesimo  
pressioni sociali

Emanazione  
Orientamenti

Non rivolti alle scuole non statali

Emanazione  
Nuovi  
Orientamenti

Autonomia pedagogica  
Scuole Materne

Riforma  
Moratti

Scuola dell'infanzia

INDICAZIONI NAZIONALI 2012  
Scuola dell'infanzia Statale e Paritaria

## NEL FRATTEMPO .....

Scuole non statali: numerose, non collegate, senza assistenza giuridica e gestionale , né sostegno economico con personale soprattutto religioso e con ruolo assistenziale.

Anni '70 : diminuzione delle vocazioni, coinvolgimento di personale laico, pressione delle famiglie per una offerta formativa qualitativamente migliore, politica discriminante, indifferenza del mondo cattolico



**URGENZA DI COSTITUIRE UNA FEDERAZIONE A LIVELLO NAZIONALE CHE AFFRONTASSE LE PROBLEMATICHE DELLE SCUOLE MATERNE CATTOLICHE**

# BREVE CRONOLOGIA

**7.2.1973**

- Decisione del Consiglio permanente della CEI di costituire un organismo nazionale rappresentativo delle scuole cattoliche

**29.12.1973**

- Convegno nazionale dell'Ufficio Pastorale della CEI, che delibera la costituzione di una Federazione con il compito di coordinare tutte le scuole materne non statali che si ispirano ad una visione cristiana della vita.

**1.3.1974**

- Costituzione ufficiale della FISM con compiti di assistenza, coordinamento, tutela, rappresentanza, miglioramento della offerta formativa, formazione permanente del personale.

## LA FISM A SIRACUSA

- 25.04.1974 - Verbale costituzione FISM a Siracusa
- 01.07.1974 - I Assemblea Generale (Presidenza pro-tempore Mons. Vincenzo Annino)
- 04.12.1975 - Atto costitutivo c/o Studio Notaio Grasso (1° Presidente Prof. S. Tortorici)
- 03.05.1978 - I^ nomina Segretario Dr. Salvatore Gallo
- 25.06.1978 - Assemblea Generale con impegno a:
- seguire iter legge regionale
  - consulenza giuridico – amm.va alle scuole
    - qualificazione docenti
  - collaborazione FISM/Provv.to agli Studi
- 18.09.1978 - Elezione Dr. Salvatore Gallo Presidente (organizzazione I° corso di formazione)

# **LEGGE N. 62 DEL 10.03. 2000**

## **Sistema nazionale di istruzione : Scuole Statali e Scuole Paritarie**

**Requisiti:** Progetto educativo  
Disponibilità locali  
Organi collegiali  
Accoglienza handicap/svantaggio  
Personale abilitato  
Contratto individuale di lavoro  
Valutazione del sistema nazionale

## **OGGI, LA FISM**

**E' « l'organismo associativo, promozionale e rappresentativo delle scuole dell'infanzia non statali paritarie operanti in Italia, che si qualificano autonome e orientano la loro attività all'educazione integrale della personalità del bambino, ispirandosi ad una visione cristiana dell'uomo, del mondo e della vita».**

**(Art.1 Statuto Nazionale)**



## LE SCUOLE FISM : Punti di forza 1

- ✓ Si sono sempre confrontate con l'antropologia cristiana e con i documenti conciliari
- ✓ Tengono sempre presente che i bambini «debbono essere aiutati a sviluppare armonicamente le loro capacità fisiche, morali e intellettuali»
- ✓ Pongono al centro la persona vista come «un essere aperto al mondo, agli altri a Dio» (pedagogia del personalismo/rapporto educazione – società)
- ✓ Si aprono «al sociale», andando incontro ai genitori dei bambini accogliendoli, rispettandoli, ascoltandoli
- ✓ Rispondono alle sfide dei bisogni educativi emergenti, configurandosi come «scuole delle persone e per le persone»

## LE SCUOLE FISM : Punti di forza 2

- Sono fedeli alla natura culturale ed educativa dell'istituzione scolastica
- Dimostrano segni chiari di volontà di rinnovamento
- Effettuano studi, ricerche, sperimentazioni
- Elaborano e realizzano progetti educativi
- Adottano sostanzialmente gli stessi orari delle scuole statali
- Sono capaci di osservare, leggere e interpretare i segni dei tempi
- Sono comunità accoglienti e interculturali, anche nei confronti dei bambini stranieri e della disabilità



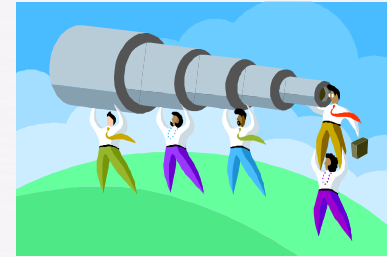
## GLI EDUCATORI DELLE SCUOLE FISM

- Fruiscono con sistematicità di esperienze di formazione in servizio
- Si confrontano con la pedagogia teoretica e con alcune scuole di psicologia
- Condividono esperienze, testimoniando la volontà di onorare il valore ed i diritti di tutti
- Si prendono cura dei bambini, dimostrando capacità di «attenzione, ascolto, vicinanza, inclusione e premura verso i meno avvantaggiati»

## LE SCUOLE FISM : Punti di debolezza

- ❖ Non sempre i docenti assunti hanno adeguata preparazione culturale e professionale
- ❖ Esistono differenze numeriche e sostanziali tra le scuole del Nord Italia e quelle del Centro Sud
- ❖ Le strutture, gli spazi interni ed esterni, il materiale ludico e didattico non sempre sono qualitativamente corrispondenti ai bisogni dei bambini
- ❖ Persistono difficoltà economiche, fragilità e disagi delle famiglie, che determinano una diffusa mancanza di speranza nel futuro
- ❖ Il personale docente vive una situazione di costante precarietà

# PROSPETTIVE FUTURE



- Potenziamento del coordinamento e miglioramento dell'organizzazione
- Costruzione di reti di scuole
- Necessità di documentare le pratiche educative
- Lottare per una reale parità